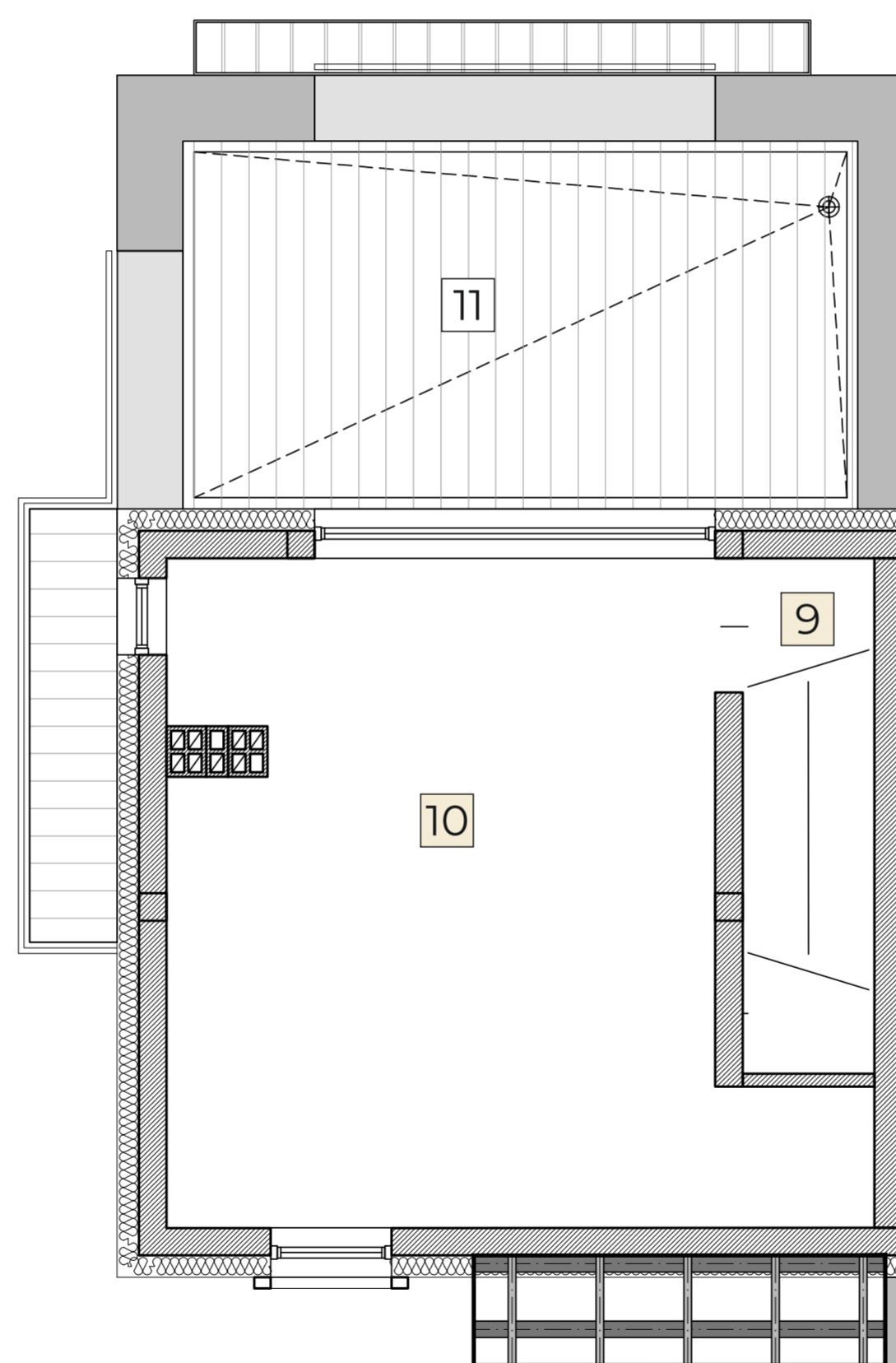
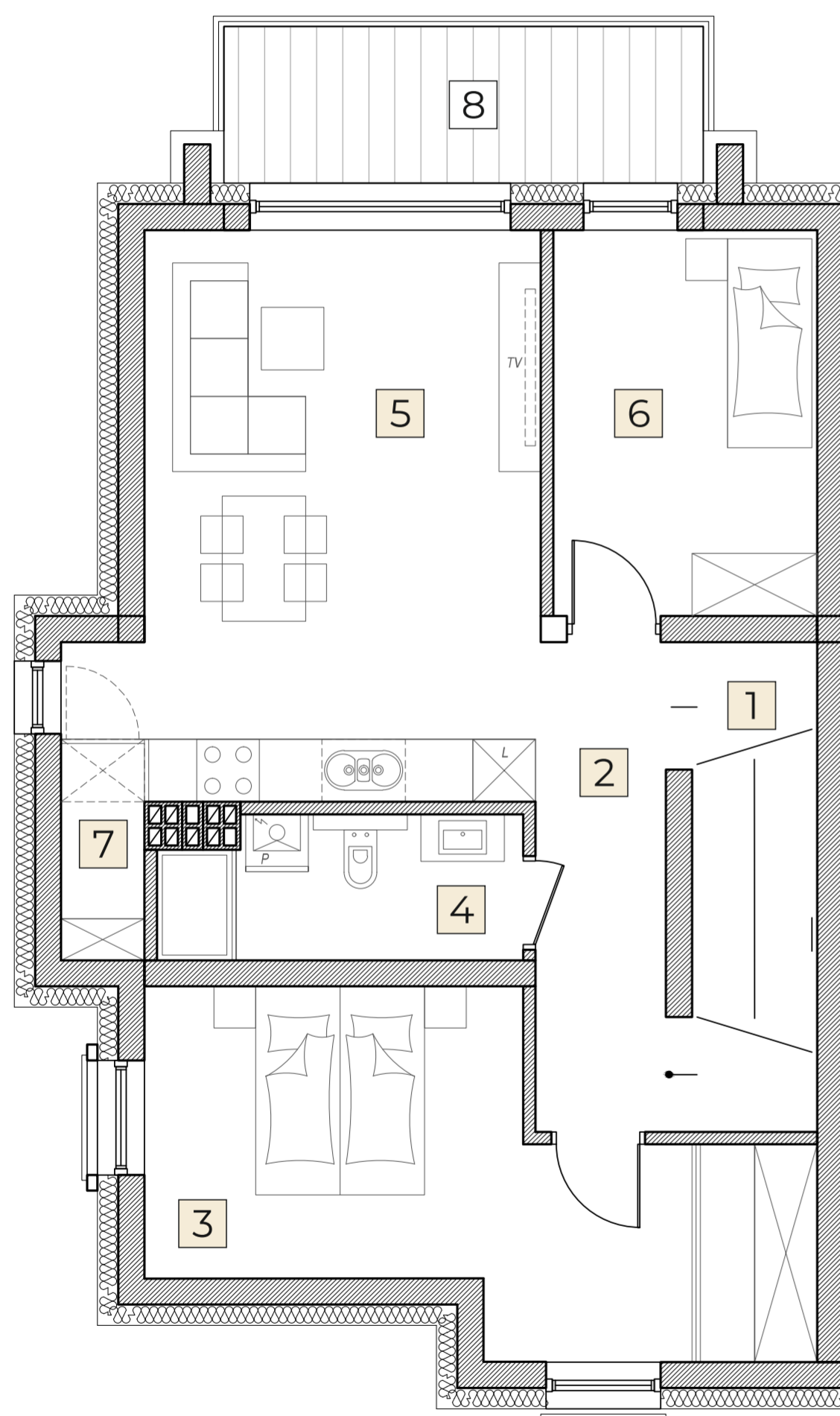


# ZAŁĄCZNIK NR. 1C-A2

KARTA APARTAMENTU A2 - RZĄD POŁUDNIOWY



  
**OSIEDLE SOSNOWE**  
 APARTAMENTY

RZĄD POŁUDNIOWY

<b>A</b> BUDYNEK	<b>A2</b> APARTAMENT	<b>1+2</b> POZIOM	<b>3</b> POKOJE
---------------------	-------------------------	----------------------	--------------------

Powierzchnia balkonu

7 m<sup>2</sup>

Powierzchnia tarasu

20 m<sup>2</sup>

Powierzchnia lokalu

104,60 m<sup>2</sup>

1.	Schody	3,24 m <sup>2</sup>
2.	Przedpokój (komunikacja)	12,04 m <sup>2</sup>
3.	Pokój	16,35 m <sup>2</sup>
4.	Łazienka	4,64 m <sup>2</sup>
5.	Salon + aneks kuchenny	22,02 m <sup>2</sup>
6.	Pokój	9,36 m <sup>2</sup>
7.	Spizarnia	1,21m <sup>2</sup>
8.	Balkon	ok. 7 m <sup>2</sup>
9.	Komunikacja	3,79 m <sup>2</sup>
10.	Antresola	31,95 m <sup>2</sup>
11.	Taras	ok. 20 m <sup>2</sup>

BUDYNKI MIESZKALNE JEDNORODZINNE W ZABUDOWIE SZEREGOWEJ

43-450 Ustroń, ul. Sosnowa