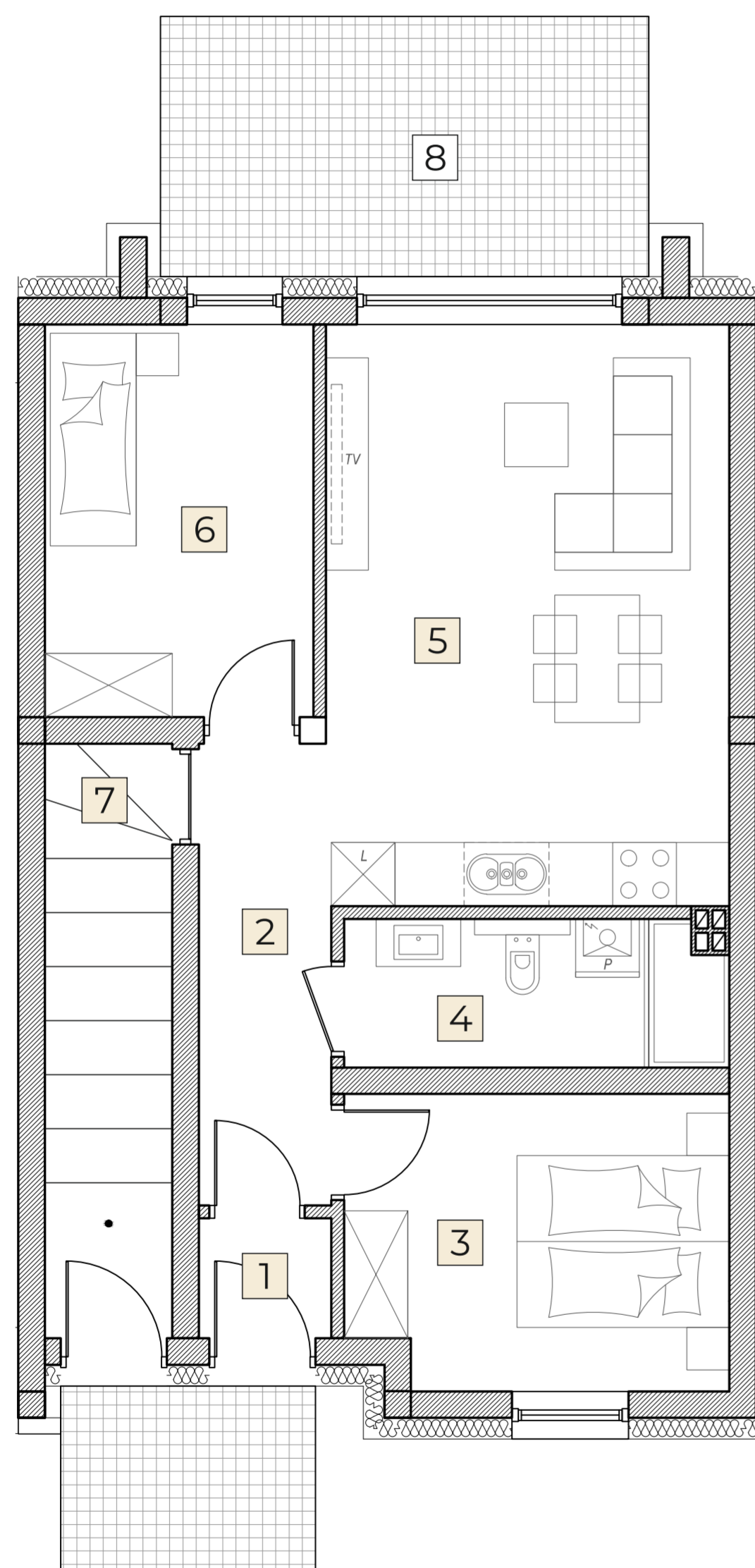


ZAŁĄCZNIK NR. 1A-B1

KARTA APARTAMENTU B1 - RZĄD POŁUDNIOWY



OSIEDLE SOSNOWE APARTAMENTY

RZĄD POŁUDNIOWY

| | | | |
|---------------------|-------------------------|--------------------|--------------------|
| A BUDYNEK | B1 APARTAMENT | 0 POZIOM | 3 POKOJE |
|---------------------|-------------------------|--------------------|--------------------|

Powierzchnia tarasu i ogrodu
ok. 46 m²

Powierzchnia lokalu
53,23 m²

| | | |
|----|---------------------------|-----------------------|
| 1. | Wiatrołap | 1,41 m ² |
| 2. | Przedpokój (komunikacja) | 5,39 m ² |
| 3. | Pokój | 9,85 m ² |
| 4. | Łazienka | 4,96 m ² |
| 5. | Salon + aneks kuchenny | 20,79 m ² |
| 6. | Pokój | 9,36 m ² |
| 7. | Pomieszczenie gospodarcze | 1,46m ² |
| 8. | Taras | ok. 10 m ² |

BUDYNKI MIESZKALNE JEDNORODZINNE W ZABUDOWIE SZEREGOWEJ
43-450 Ustroń, ul. Sosnowa