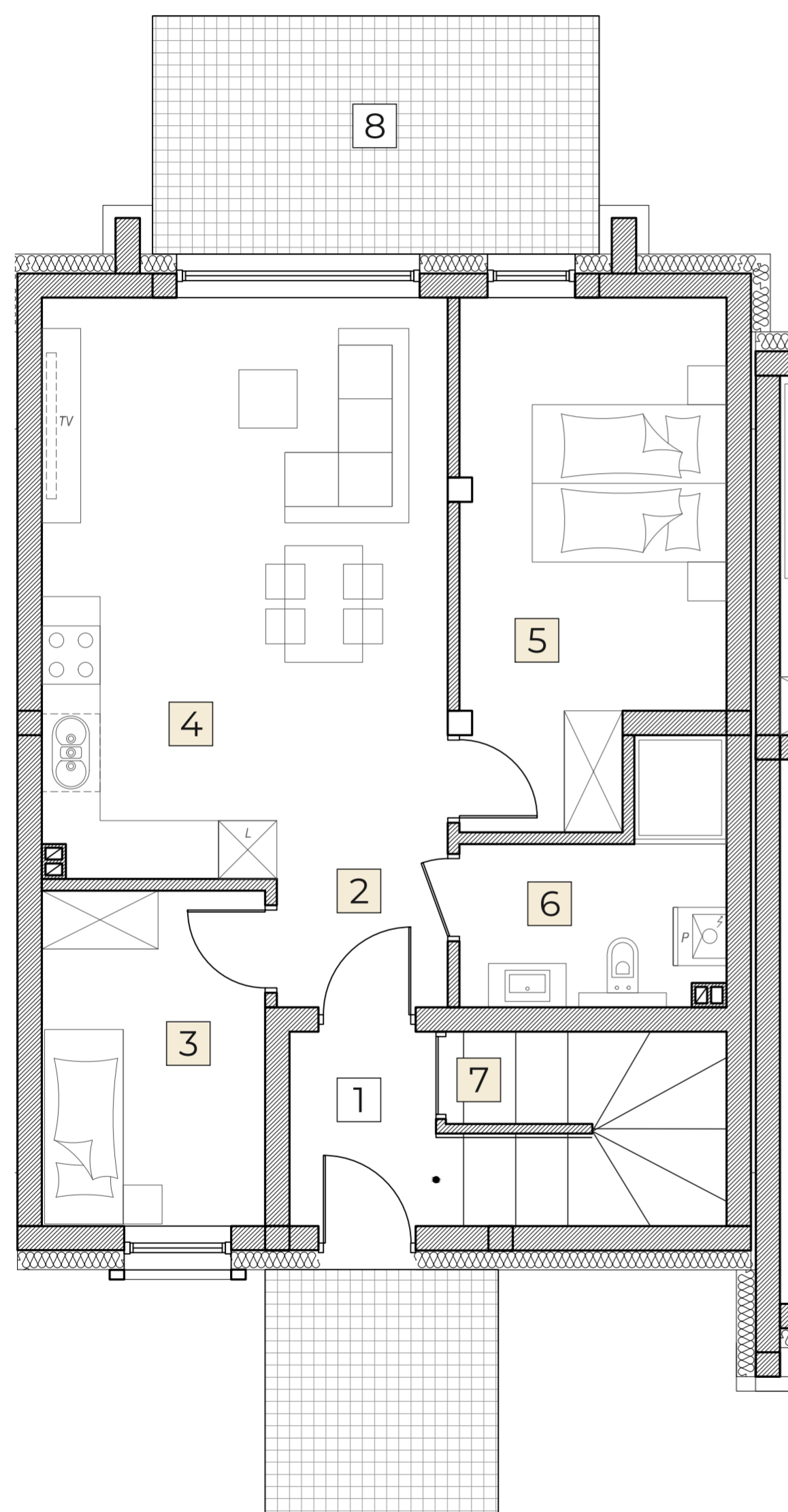


ZAŁĄCZNIK NR. 1A-C1

KARTA APARTAMENTU C1 - RZĄD POŁUDNIOWY



OSIEDLE SOSNOWE APARTAMENTY

RZĄD POŁUDNIOWY

A BUDYNEK	C1 APARTAMENT	0 POZIOM	3 POKOJE
---------------------	-------------------------	--------------------	--------------------

Powierzchnia tarasu i ogrodu
ok. 51 m²

Powierzchnia lokalu
56,18 m²

1.	Komunikacja	4,30 m ²
2.	Wiatrołap	2,32 m ²
3.	Pokój	7,94 m ²
4.	Salon + aneks kuchenny	24,90 m ²
5.	Pokój	13,72 m ²
6.	Łazienka	5,59 m ²
7.	Pomieszczenie gospodarcze	1,70m ²
8.	Taras	ok. 10 m ²

BUDYNKI MIESZKALNE JEDNORODZINNE W ZABUDOWIE SZEREGOWEJ
43-450 Ustroń, ul. Sosnowa