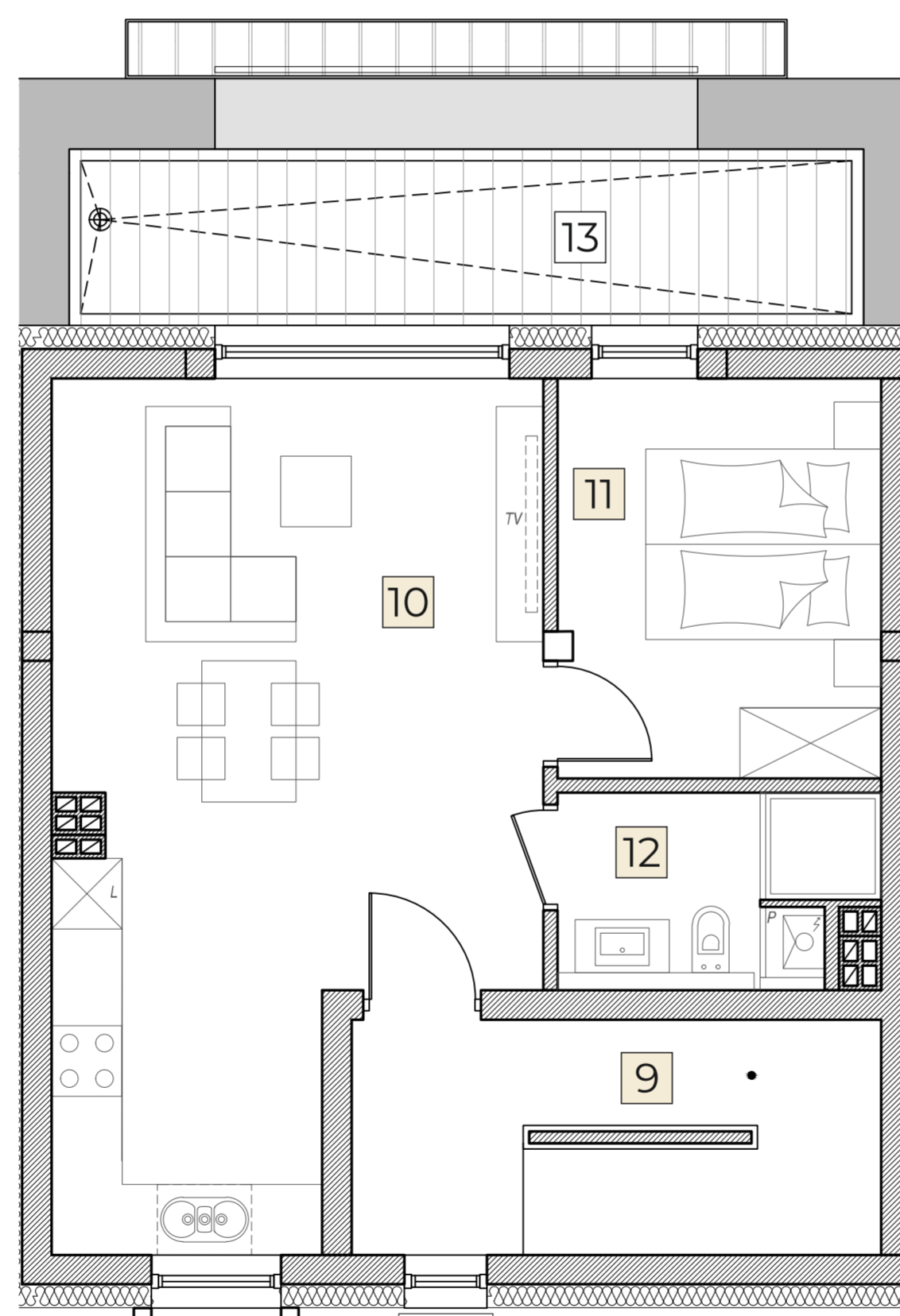
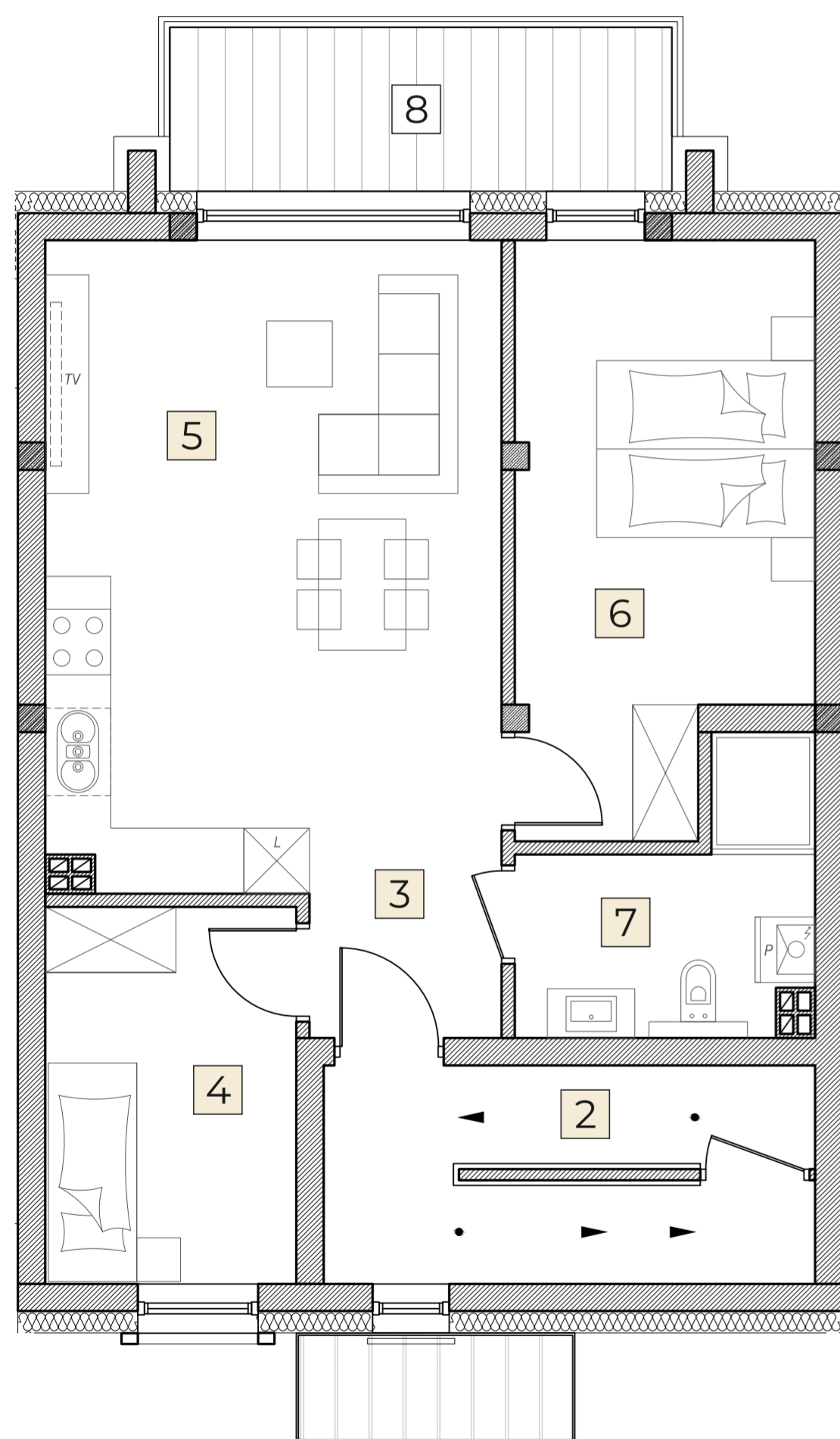


ZAŁĄCZNIK NR. 1C-C2

KARTA APARTAMENTU C2 - RZĄD POŁUDNIOWY



OSIEDLE SOSNOWE
APARTAMENTY

RZĄD POŁUDNIOWY

A

BUDYNEK

C2

APARTAMENT

1+2

POZIOM

5

POKOJE

Powierzchnia balkonu

7 m²

Powierzchnia tarasu

20 m²

Powierzchnia lokalu

110,76 m²

1.	Komunikacja	4,30 m ²
2.	Komunikacja	8,68 m ²
3.	Przedpokój (komunikacja)	2,32 m ²
4.	Pokój	7,94 m ²
5.	Salon + aneks kuchenny	24,83 m ²
6.	Pokój	13,72 m ²
7.	Łazienka	5,52 m ²
8.	Balkon	ok. 7 m ²
9.	Komunikacja	7,53 m ²
10.	Salon + aneks kuchenny	26,66 m ²
11.	Pokój	9,32 m ²
12.	Łazienka	4,25 m ²
13.	Balkon	ok. 10 m ²

BUDYNKI MIESZKALNE JEDNORODZINNE W ZABUDOWIE SZEREGOWEJ

43-450 Ustroń, ul. Sosnowa