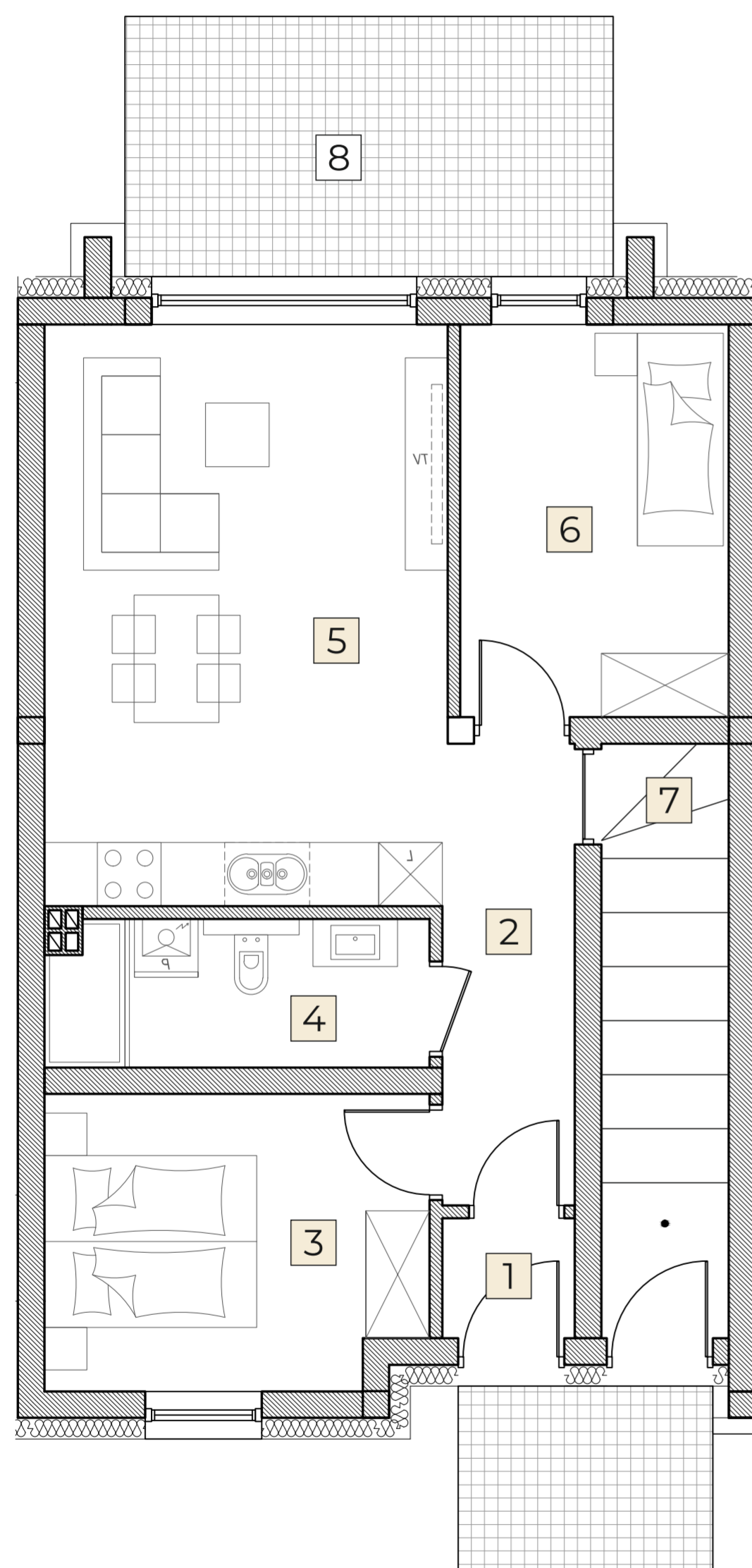


ZAŁĄCZNIK NR. 1B-E1

KARTA APARTAMENTU E1 - RZĄD PÓŁNOCNY



OSIEDLE SOSNOWE APARTAMENTY

RZĄD PÓŁNOCNY

A
BUDYNEK

E1
APARTAMENT

0
POZIOM

3
POKOJE

Powierzchnia tarasu i ogrodu

ok. 47 m²

Powierzchnia lokalu

53,23 m²

1.	Wiatrołap	1,41 m ²
2.	Przedpokój (komunikacja)	5,39 m ²
3.	Pokój	9,85 m ²
4.	Łazienka	4,96 m ²
5.	Salon + aneks kuchenny	20,79 m ²
6.	Pokój	9,36 m ²
7.	Pomieszczenie gospodarcze	1,46m ²
8.	Taras	ok. 10 m ²