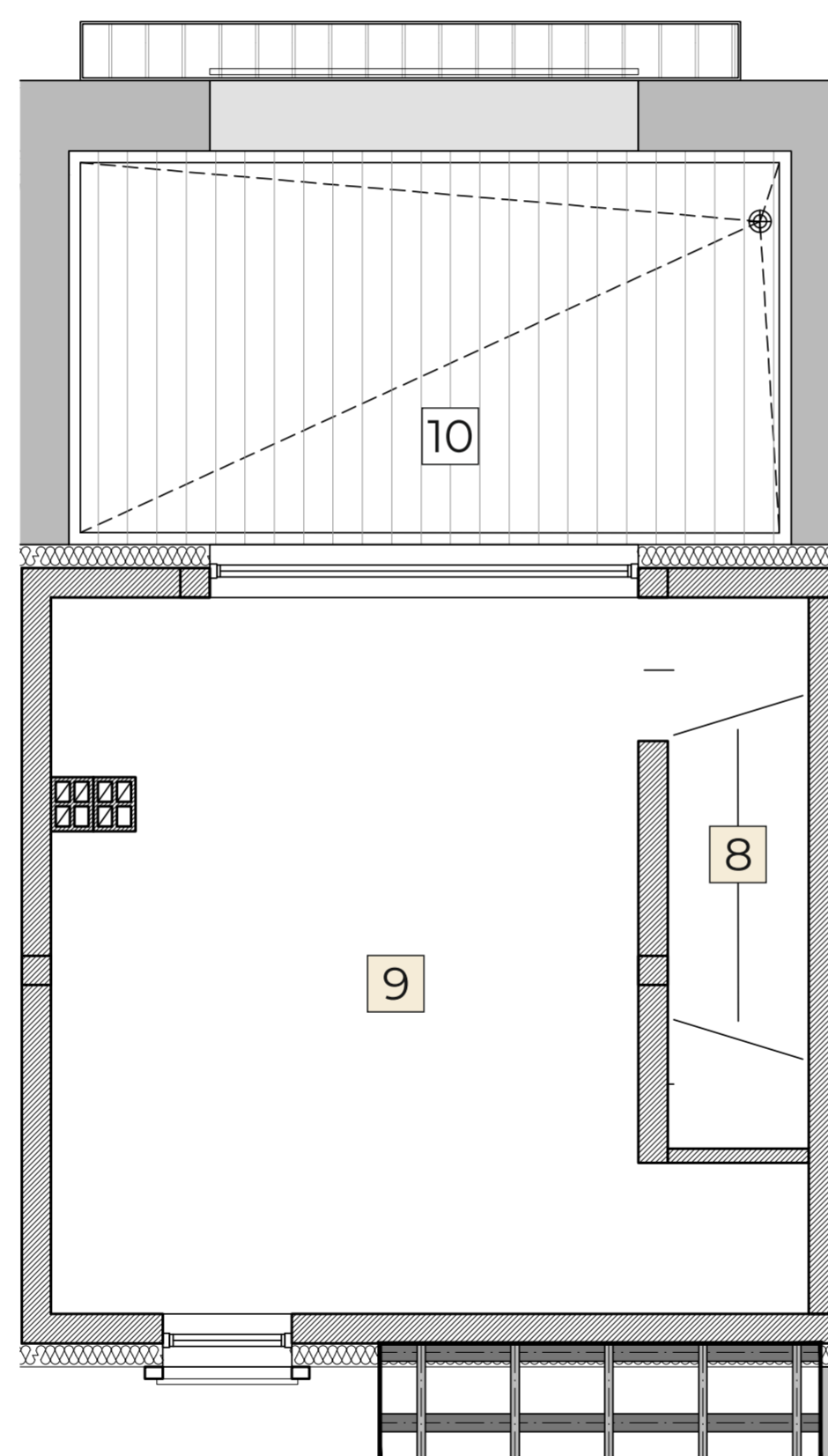
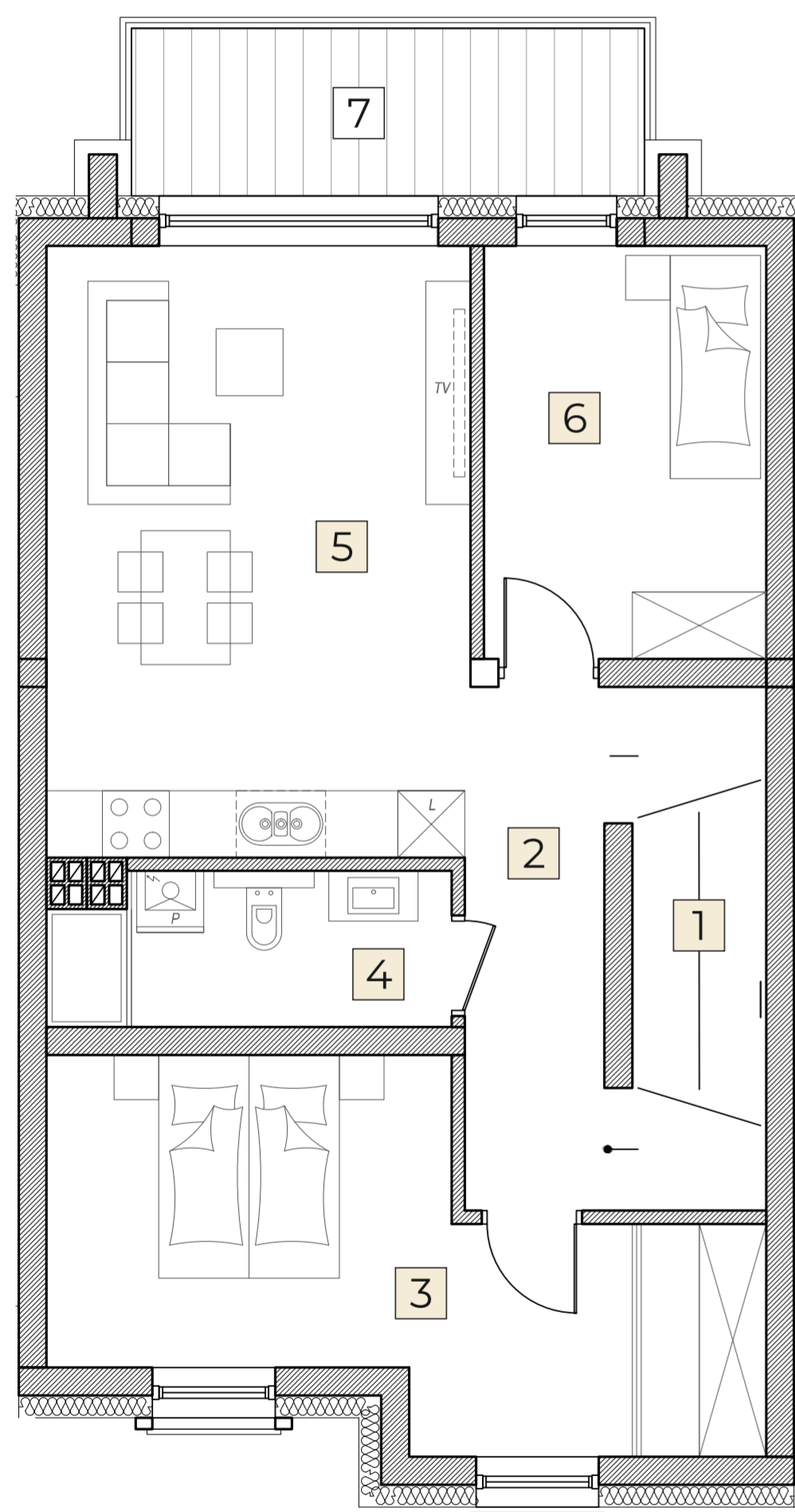


# ZAŁĄCZNIK NR. 1C-E2

KARTA APARTAMENTU E2 - RZĄD POŁUDNIOWY



  
**OSIEDLE SOSNOWE**  
 APARTAMENTY

RZĄD POŁUDNIOWY

<b>A</b> BUDYNEK	<b>E2</b> APARTAMENT	<b>1+2</b> POZIOM	<b>3</b> POKOJE
---------------------	-------------------------	----------------------	--------------------

Powierzchnia balkonu

7 m<sup>2</sup>

Powierzchnia tarasu

20 m<sup>2</sup>

Powierzchnia lokalu

102,45 m<sup>2</sup>

1.	Schody	3,24 m <sup>2</sup>
2.	Przedpokój (komunikacja)	12,04 m <sup>2</sup>
3.	Pokój	16,35 m <sup>2</sup>
4.	Łazienka	4,84 m <sup>2</sup>
5.	Salon + aneks kuchenny	20,79 m <sup>2</sup>
6.	Pokój	9,36 m <sup>2</sup>
7.	Balkon	ok. 7 m <sup>2</sup>
8.	Komunikacja	3,79 m <sup>2</sup>
9.	Antresola	32,04 m <sup>2</sup>
10.	Taras	ok. 20 m <sup>2</sup>

BUDYNKI MIESZKALNE JEDNORODZINNE W ZABUDOWIE SZEREGOWEJ

43-450 Ustroń, ul. Sosnowa