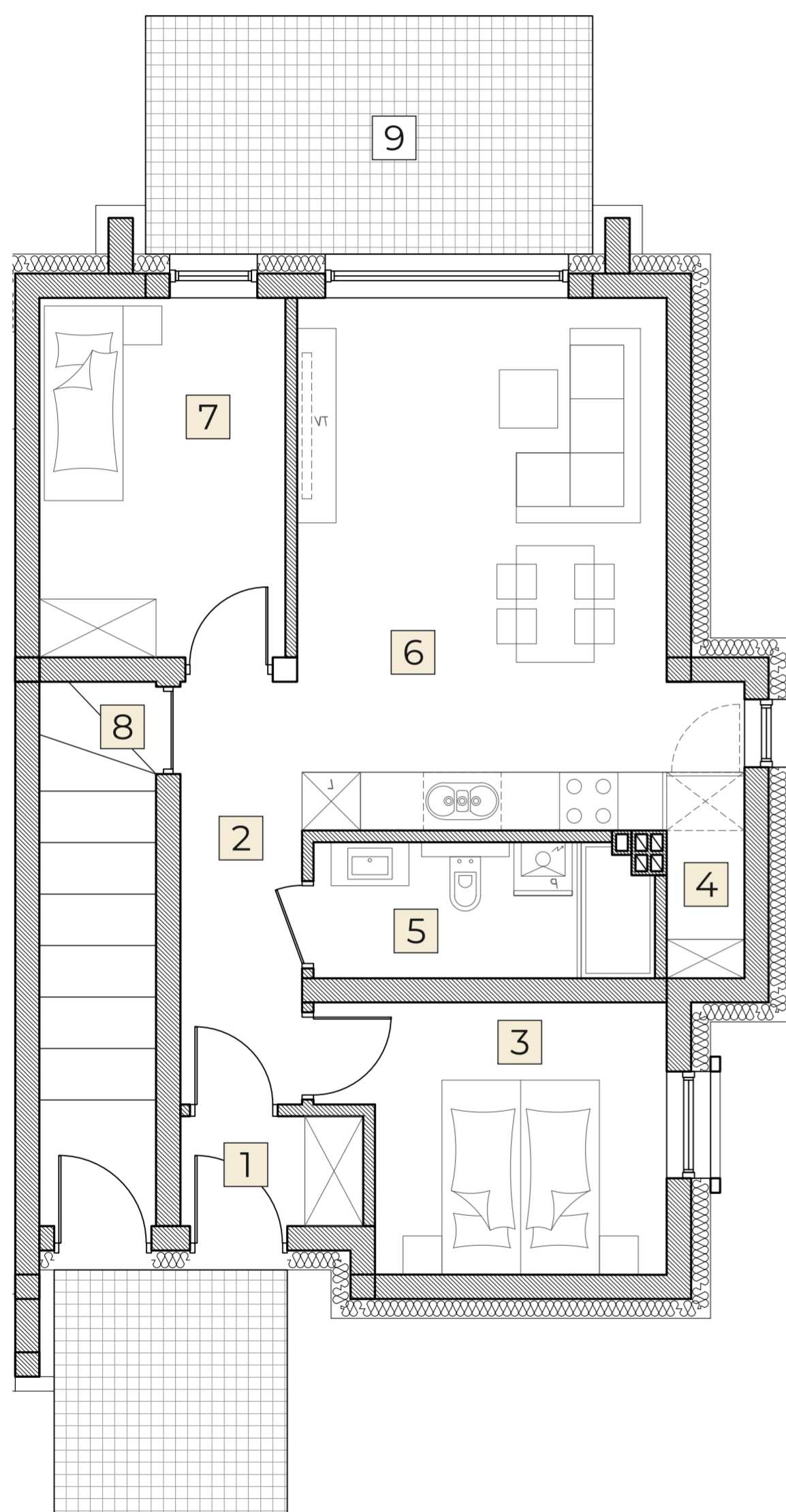


ZAŁĄCZNIK NR. 1B-F1

KARTA APARTAMENTU F1 - RZĄD PÓŁNOCNY



OSIEDLE SOSNOWE

APARTAMENTY

RZĄD PÓŁNOCNY

A BUDYNEK	F1 APARTAMENT	0 POZIOM	3 POKOJE
---------------------	-------------------------	--------------------	--------------------

Powierzchnia tarasu i ogrodu
ok. 49 m²

Powierzchnia lokalu
55,44 m²

1.	Wiatrołap	2,12 m ²
2.	Przedpokój (komunikacja)	5,39 m ²
3.	Pokój	9,06 m ²
4.	Spizarnia	1,22 m ²
5.	Łazienka	4,81 m ²
6.	Salon + aneks kuchenny	22,02 m ²
7.	Pokój	9,36 m ²
8.	Pomieszczenie gospodarcze	1,46 m ²
9.	Taras	ok. 10 m ²

BUDYNKI MIESZKALNE JEDNORODZINNE W ZABUDOWIE SZEREGOWEJ
43-450 Ustroń, ul. Sosnowa